

Sonia Bo

E tu come una rupe

per ensemble

ORGANICO

Flauto

Clarinetto in si bemolle (anche clarinetto basso)

Violino

Violoncello

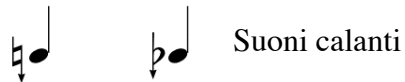
Pianoforte

Note per l'esecuzione

- La partitura è scritta in suoni reali.
- Le alterazioni sono valide solo per le note davanti alle quali sono poste; sono comunque presenti alterazioni di precauzione.
- Tutti i tremoli sono da eseguire non misurati ed il più velocemente possibile



Suoni crescenti



Suoni calanti



Figurazioni in accelerando

M.V. Molto vibrato


P.V. -----> M.V. Da poco a molto vibrato (in ampiezza e velocità)

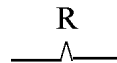
per il flauto




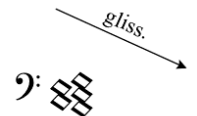
jet whistle: ad imboccatura chiusa emettere un violento glissato nel senso indicato dalla freccia

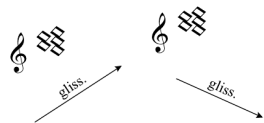
per il pianoforte


 Suono stoppato

 R
Cambio rapido del pedale


 Glissando ascendente o discendente di estensione ad libitum

 Ampio glissando discendente nella regione grave della cordiera; i suoni romboidali della mano sinistra (abbassare i tasti silenziosamente) devono essere compresi all'interno del glissando

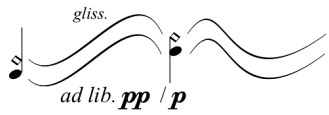
 Ampio glissando ascendente o discendente nella regione acuta della cordiera; i suoni romboidali della mano destra (abbassare i tasti silenziosamente) devono essere compresi all'interno del glissando

 Con il palmo della mano percuotere la cordiera nella sua regione più grave

per gli archi

 Gettato velocissimo in note ribattute (tremolo gettato)

S.N. Suono normale



Glissare all'interno dell'estensione compresa tra gli armonici indicati in partitura, variando ad libitum l'ampiezza e la direzione del glissando (ascendente o discendente), la velocità dello smanicamento e la dinamica (forcelle comprese nell'ambito del *p* e del *pp*)

per il clarinetto



Soffio con tremolo di colpi di chiave



Slap con tremolo di colpi di chiave

flatt



Flatt con tremolo di colpi di chiave

slap



Slap con colpo di chiave

PAGINA NON DISPONIBILE

2
4

a tempo

3
4

Fl. *ff* *f* *ff* *f* *ff* *f* *f* *ff*

Cl. *f* *ff* *f* *ff* *f* *ff* *f* *ff* *flatt.*

Vn. *ff* *f* *ff* *f* *ff* *f* *f* *ff*

Vc. *ff* *pizz., I c.* *arco*

Pf. *8va* *(tastiera)* *8va* *cordiera, pizz.* *gliss.* *Red.*

PAGINA NON DISPONIBILE

4/4
II

Fl. *ff* *p*

Cl. *f* *ff* *p* *ff* *p* *f* *ff* *f* *flatt.*

Vn. *f* *ff* *p* *ff* *p* *ff*

Vc. *ff* *p* *ff* *ff*

Pf. *f* *ff* *f* *ff* *f* *ff* *f* *ff* *f*

8^{vb} R

8^{vb} Ped.

Detailed description: This page of a musical score is for a 4/4 time piece. It features five staves: Flute (Fl.), Clarinet (Cl.), Violin (Vn.), Viola (Vc.), and Piano (Pf.). The Flute part begins with a dynamic of *ff* and moves to *p*. The Clarinet part has dynamics of *f*, *ff*, *p*, *ff*, *p*, *f*, *ff*, and *f*, with a *flatt.* instruction. The Violin part has dynamics of *f*, *ff*, *p*, *ff*, and *p*. The Viola part has dynamics of *ff*, *p*, and *ff*. The Piano part has dynamics of *f*, *ff*, *f*, *ff*, *f*, *ff*, *f*, and *ff*. The score includes various musical notations such as triplets, slurs, accents, and dynamic hairpins. A rehearsal mark 'II' is at the top left. Performance instructions like '8^{vb} R' and '8^{vb} Ped.' are at the bottom.

PAGINA NON DISPONIBILE

$7/4 (4/4 + 3/4)$

$2/4$

$7/8 (\text{♩} = \text{♩})$

Musical score for Flute (Fl.), Clarinet (Cl.), Violin (Vn.), Viola (Vc.), Piano (Pf.), and Cello/Double Bass (Cdb.). The score is divided into three measures with different time signatures: $7/4 (4/4 + 3/4)$, $2/4$, and $7/8 (\text{♩} = \text{♩})$. The Flute part starts at measure 18. Dynamics include *pp*, *f*, *ff*, and *f*. Performance markings include *pp sempre*, *15^{ma}*, *8^{va}*, and *8^{va}*. The Piano part features triplets and a *Ped.* marking. The Cello/Double Bass part includes a *Ped.* marking and an *8^{va}* marking.

PAGINA NON DISPONIBILE

4
4

2
4

25 *tutti* - - - - - *a poco* - - - - - *a poco* - - - - - *dim.* - - - - - *fino* - - - - - *al* - - - - - ***pp***

Fl.

Cl. *flatt.*

Vn. *pizz.* *arco* *legno* *S.N.*

Vc.

Pf.

tutti - - - - - *a poco* - - - - - *a poco* - - - - - *dim.* - - - - - *fino* - - - - - *al* - - - - - ***pp***

PAGINA NON DISPONIBILE

2
4

4
4

Tempo I

31

Fl.

Cl.

Vn.

Vc.

Pf.

P.V.---> M.V.

da ord.-- a pont.

P.V.---> M.V.

pp subito

ff

pp

flatt.

flatt.

III c.

(sempre pont.)

(sempre pont.)

pizz. l c.

arco

pp

p

p

pp

pp

p

pp

p

pp

R

R

8va

8va

8va

8va

PAGINA NON DISPONIBILE

39 $\frac{4}{4}$ Tempo I

$\frac{2}{4}$ $\frac{4}{4}$ **Liberamente, senza tempo** (sempre $\text{♩} = 60$ ca)

$\frac{7}{4} (\frac{4}{4} + \frac{3}{4})$ **Misteriosamente ipnotico** ($\text{♩} = 40$ ca)

Fl.

Cl. *flatt.*

Vn. *pp*

Vc. *p*

Pf.

ff *fff* *ppp*

ff *ppp*

pp *ff* *pp subito, senza dim.*

p *ff* *pp* *pizz., tast.* *pp* *< p > pp* *pp* *< p > pp*

p *pp* *pp*

gliss.

muta in clar. basso

ord. II c. *(ten.)* *ord. II c.*

pont., mezza pressione

tast.

cordiera

flatt.

ped. *ped.*

PAGINA NON DISPONIBILE

Liberamente, senza tempo
(sempre ♩ = 40 ca)

5/4 Un poco più mosso
(♩ = 54 ca)

4/4

Liberamente, senza tempo
(sempre ♩ = 54 ca)

tratt.

48

Fl.

Cl. b.

Vn.

Vc.

Pf.

flatt.

mp

pp

mp

p

flatt.

pp

p

pp

vibr. molto ampio e molto lento

pp

pizz., pont.

p

arco, tast.

mp

pizz. pont.

p

mp

precipitando

p

mp

cordiera

pp

mp

pizz.

mp

p

mf

15ma

mp

ord.

p

PAGINA NON DISPONIBILE

7/4 (4+3)

2/4

7/8 (♩ = ♩)

56

Fl. *f* *ff* *fff* *fffz* *fffz* *fffz - mf* *fffz - mf* *fffz - mf* *fffz - mf* *fffz - mf* *fffz*

Cl. b. *f* *ff* *fff* *fffz* *fffz* *fffz - mf* *fffz - mf* *fffz - mf* *fffz - mf* *fffz*

Vn. ord. *f* *ff* *fff* *fffz* *fffz* *fffz - mf* *fffz - mf* *fffz - mf* *fffz - mf* *fffz*

Vc. *f* *ff* *fff* *fffz* *fffz* *fffz - mf* *fffz - mf* *fffz - mf* *fffz - mf* *fffz*

Pf. *f* *ff* *fff* *fffz* *fffz* (in piedi) *fff*

8^{vb}

Ped. R R

PAGINA NON DISPONIBILE

64

3/4 **7/4 (4/4 + 3/4)**

Fl. *f* *pp* *f* *ff*

Cl. b. *f* *mf* *f* *pp* flatt.

Vn. *pp* *mf* *f* ord.

Vc. *p* *mf* *f* *pp* *tast.*

Pf. (in piedi) *f* *p*

Leg.

PAGINA NON DISPONIBILE

4/4 Tempo I

70

Fl. *p* *mf* *p* *mf* *p sempre*

Cl. *p* *mf* *pp* *mf > p* *mf* *pp*

Vn. *mf* *p sempre, flautando* *mf* *p* *mf* *pp*

Vc. *p* *mf* *pp* *mf* *p* *mf*

Pf. *mf* *mf* *pizz.* *tastiera* *cordiera*

Red.

2/4 **4/4**

PAGINA NON DISPONIBILE

2/4

5/4 *Lentamente, con libertà* (♩ = 40 ca)

4/4 *Tempo I*

80

Fl. *p* *f* *mp*

Cl. *p* *p* *mp* *p* *f* *mp* *p* *mf* *p*

Vn. *p* *p* *f* *mp* *mp* *p* *mf*

Vc. *ord.* *p* *pp* *p* *f* *leva sord.*

Pf. *(seduto) f* *mp*

Ped.

di chiave *tr* *con slancio* *tr* *flatt.*

pizz. arco, M.V.

PAGINA NON DISPONIBILE

PAGINA NON DISPONIBILE

Lentamente
(♩ = 40 ca)
molto rit. . . Tempo I

(sempre ♩ = 60 ca) 5" ca. 6" ca.

1/4 **3/4**

Fl. *v.* *p > pp* *(ten.)* *p*

Cl. *di chiave* *tr* *eco* *(ten.)* *di chiave* *eco* *p*

Vn. *arco* *sord.* *legno e crini* *ad lib. pp/p*

Vc. *arco* *IV c.* *sord.* *legno e crini* *ad lib. pp/p* *S.N.°* *p*

Pf. *tastiera* *(ten.)* *cordiera* *p* *gliss.* *Ped.*